

GPSSグループ

東京

〒105-0014
東京都港区芝2-5-10 芝公園NDビル6F
03-6435-2391

東北

〒980-0021
仙台市青葉区中央3-6-7 SSスチール仙台駅前ビル5-C
022-302-7072

札幌

〒001-0035
札幌市北区北35条西8-3-6
011-374-8712

九州

〒812-0013
福岡市博多区博多駅東1-1-33 はかた近代ビル9F
092-409-3409

© 2019 GPSS GROUP

GROUP BROCHURE



GPSS
GROUP

GPSS Group

Tokyo

Shibakoen ND Bldg. 6F, 2-5-10 Shiba,
Minato-ku, Tokyo 105-0014, Japan
+81-3-6435-2391

Tohoku

SS Steel Sendaikimae Bldg. 5-C, 3-6-7 Aoba-ku,
Sendai-shi, Miyagi 980-0021, Japan
+81-22-302-7072

Sapporo

8-3-6 Kita 35 Jo Nishi, Kita-ku,
Sapporo-shi, Hokkaido 001-0035, Japan
+81-11-374-8712

Kyushu

Hakata Kindai Bldg. 9F, 1-1-33 Hakataekihigashi,
Hakata-ku, Fukuoka-shi, Fukuoka 812-0013, Japan
+81-92-409-3409



gpssgroup.jp



SUSTAINABLE WORLD WITH SUSTAINABLE ENERGY.

VISION

持続可能な
エネルギーを活かし、
持続可能な社会を実現する。

Our goal is to transform into
a sustainable society through grid parity,
independent from imported resources
by further utilizing sustainable energy.

私たちの暮らす社会が、いつまでも持続可能であるために。
従来の輸入化石燃料に頼らずグリッド・パリティ*を実現し、
安心かつ安定した持続可能エネルギー100%となる社会を
目指します。

To create a sustainable society through sustainable
energy. We aim for a society that employs 100% safe,
secure and reliable sustainable energy through achieving
grid parity* and independence from imported fossil fuels.

*グリッド・パリティ：持続可能エネルギーによる発電コストが、既存の電力のコスト以下になること
* Grid Parity : Where generation costs from sustainable energy are equal to or lower than traditional costs.

MISSION

地域のもつ
豊かな資源を活用し、
地域とともに、
新たなエネルギーの
未来を構築します。

Working together with local communities, we aim to create a bright energy future by bringing together local resources with our knowledge and expertise.

地域の価値ある資源

Local Resources

地域には、太陽光、風力、水力、地熱、WTP*などの価値ある資源が、まだ活用されないままに存在します。各地域とその資源の特性を活かし、環境に合ったエネルギーのあり方を考えます。

Local communities have abundant underutilized solar, wind, hydro, geothermal and WTP* resources. Each area's energy potential is assessed based on local needs and environmental suitability.



GPSSの知識と技術

GPSS's Knowledge and Technologies

私たちには、地域の資源を持続可能エネルギーに変え、エネルギービジネスを生み出すための専門的な知識と技術、そして豊富な経験があります。地域とともに、最適なソリューションを実現します。

We bring together specialized technology, know-how and insights with a wealth of experience to transform local resources into sustainable energy businesses. We realize optimal solutions, together with the local community.

二 地域の新たな価値の創造

Value Creation

地域との共同事業を通じて、売電収入だけでなく、新たな地域の産業・雇用など持続的な価値を生み出します。エネルギーの自立は、地域コミュニティのサステナビリティを後押しします。

Community joint ventures provide not only a revenue stream from electricity sales, but also lasting value creation through new local business opportunities and employment. Energy independence encourages community sustainability.

OUR SOLUTION

相互に補完し合う
「エネルギーミックス」で、
いつでも安定した
電力供給を。

We supply secure and stable energy
at all times through an optimal
energy mix.

日々変動する需要量のなかで、安定的にサステナブルなエネルギーを供給するには、各エネルギー源の特性を踏まえた組み合わせ（エネルギーミックス）が不可欠です。太陽が沈むとソーラーパネルの発電量が落ちるように、自然のゆらぎによって電力の供給量が影響を受けるからです。GPSSは、みんながいつも安心してサステナブルな暮らしができる社会を実現するため、持続可能な5つの電源を幅広くミックスした事業展開を行っています。

Supplying sustainable energy to match ever-changing demand, requires combining energy sources (the energy mix) based on each resources' distinctive characteristic. For example, wind and solar generation are subject to the vagaries of nature and thus affect the supply of electricity. At GPSS we specialize in developing a broad mix from five technologies to realize the goal of delivering a sustainable lifestyle with safe and reliable energy for all.



SOURCES OF ENERGY

GPSSが取り組む
5分野の持続可能エネルギー事業

太陽光 Solar

発電量が天候に左右される太陽光発電は、設備利用率^{*1}が約13%と低い変動電源です。そのため、GPSSでは発電容量と発電効率の最適化を追求。また、世界の最適な設計・施工技術を導入し、発電コストを極小化した発電所の建設と運用を行っています。

Solar power relies on hours-of-sunshine, thus is considered a variable power source with a low capacity factor^{*1} of around 13%. GPSS aims to improve generation efficiency and power output by incorporating global best-practice engineering and construction techniques, minimizing the cost of electricity produced.

風力 Wind

日本は風向きが一定でなく発電を難しいものとしています。発電コストの低減や地域コミュニティとの信頼構築も課題です。GPSSは、欧州大手と購買、エンジニアリングや監視含む保守メンテナンスで協業し、強みである開発とファイナンスを合わせた体勢で臨んでいます。

Wind generation in Japan has been perceived as difficult due to the lack of a consistent prevailing wind. The lowering of costs and gaining the trust of local stakeholders remain important issues. We aim to use our experience in running community joint ventures and combine this with the buying power and engineering expertise of the European majors to develop wind farms. This is also complemented by our strengths in financing and developing projects.

中小水力 Hydro

古くから電源として利用されてきた水力ですが、規模が小さくなると、採算面で事業化が難しく未開発の資源が数多くあります。GPSSは、グループ内でEPC^{*2}を行い、より効率的かつ低コストで発電所を建設することができるので、これまで事業化が難しかった案件も実現可能です。

Hydroelectric generation has a long history, however, smaller scale reserves have traditionally been difficult to commercialize, so many resources have been left untapped. By carrying out EPC^{*2} in-house, GPSS can lower the initial capital costs, thereby allowing us to develop previously uncommercial projects.

地熱 Geothermal

24時間365日と原発同様に設備利用率の高い、ベースロード電源です。一方、発電のためには高温の地熱資源の確保が求められます。調査・開発両チームが連動し、資源開発の効率を高めています。地域と共同で事業化し長期的に維持する独自のモデルを全国で行っています。

Geothermal energy operates as a base-load power source, running 24/7, maintaining a very high capacity factor like nuclear power. It requires the securing of high-temperature geothermal resources. Geoscience and development teams work closely together to improve resource development efficiency. We are developing projects nationwide through forging long-term partnerships with local communities to create generation businesses.

バイオガス+WTP Biogas + WTP

地域ごとにあるさまざまな資源となりうる有機物（WTP：Waste-to-power）をエネルギー源とした発電です。これまでゴミとして処理されてきた有機廃棄物を資源として利活用できる形に変換し、地域と一体となって長期的に渡る資源循環を生み出すことを目指します。

Regionally sourced organic material (WTP: Waste-to-power) can be used as feed stock to generate electricity. Using our expertise to transform WTP product into an exploitable form, we aim to create a long-term resource cycle, together with the local community.

^{*1} 設備利用率：一定の稼働期間中（一般的には一年間単位）に得られた発電量が、その発電設備が仮に同期間中に100%の出力で発電し続けた場合に占める割合
^{*1} Capacity Factor: The capacity factor is the ratio of actual electrical energy output over a given period to the maximum possible electrical energy output over that period.
^{*2} EPC: Engineering = 設計、Procurement = 調達、Construction = 建設

OUR STRENGTHS

GPSSの強み

01 地域との協業 Local Community Partnerships

P9

02 エンタープライズ・エンジニアリング Enterprise Engineering

P10

03 海外との提携 Overseas Partnerships

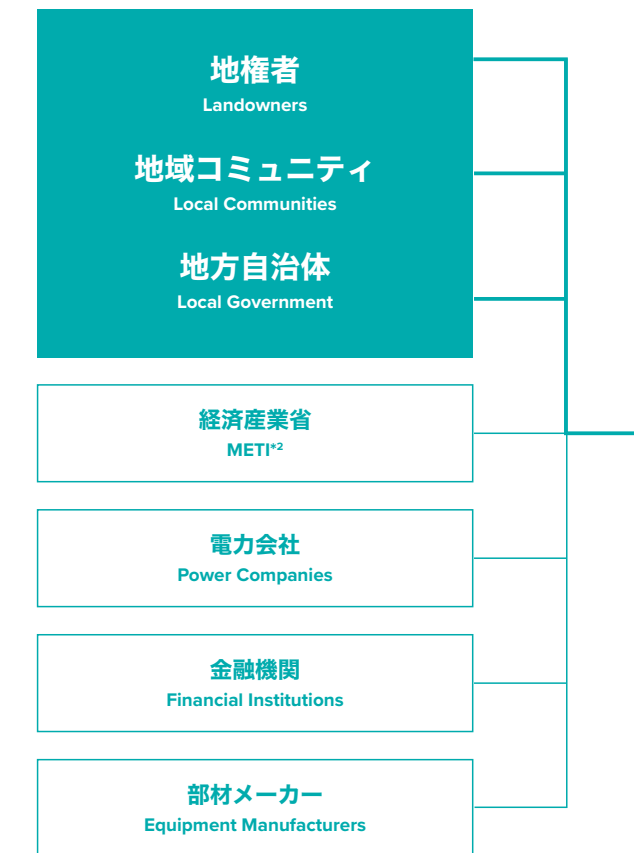
P11

04 資金調達 Sustainable Finance

P12

LOCAL COMMUNITY PARTNERSHIPS

地域との協業



私たちは、その土地の風土に適した持続可能エネルギーを、その地域の方々と一緒につくり上げていくことを目指しています。地権者・地方自治体・地域コミュニティなど、地域で主体となる共同事業者とともに、その土地に生きる人々にとって最上の選択となるよう、パートナーシップを結び、持続可能エネルギーによる発電所を保有するIPP**事業を行います。

We aim to create sustainable energy solutions matched to the local environment and the local people. Bringing together landowners, local government and community groups who form the backbone of the local areas, we build partnerships to own and operate sustainable energy generation IPP** businesses.

*1: Independent Power Producer / 独立系発電事業者
*2: Ministry of Economy, Trade and Industry

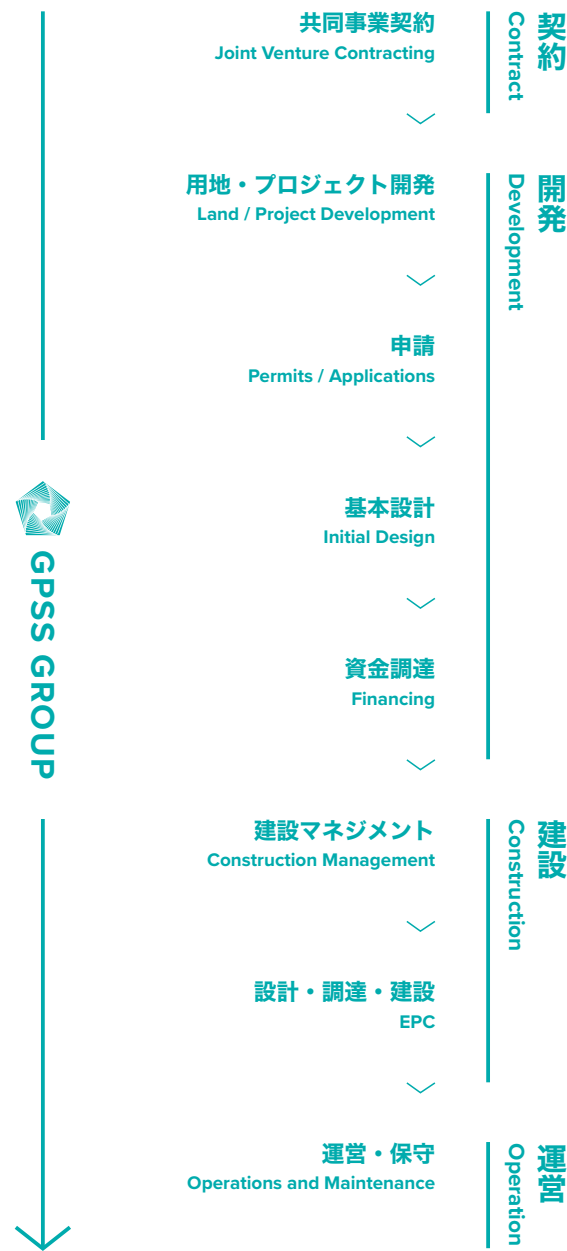
ENTERPRISE ENGINEERING

エンタープライズ・エンジニアリング

GPSSでは、実績にもとづいた豊富な知見を元に、契約から開発、建設、運営まで、事業プロセスにおけるさまざまなサービスをワンストップで提供することが可能です。特にEPCならびに運営・保守を行う専門のエンジニアリング部門を独自に設置。発電所の建設マネジメントだけでなく、実際の建設作業や日々の運営管理までをグループ内で実施することにより、「安心・安全」「高効率」「低コスト」を実現します。

Based on rich experience and deep insights, GPSS can provide a one-stop service from initial contracting, right through development, construction and operation. We have our own engineering group that specializes in EPC and operation & maintenance activities. Not only are they involved in the construction management, but by also keeping the actual construction and day-to-day operation of the power plant in-house we are able to deliver safety, security and efficiency at a low cost.

02

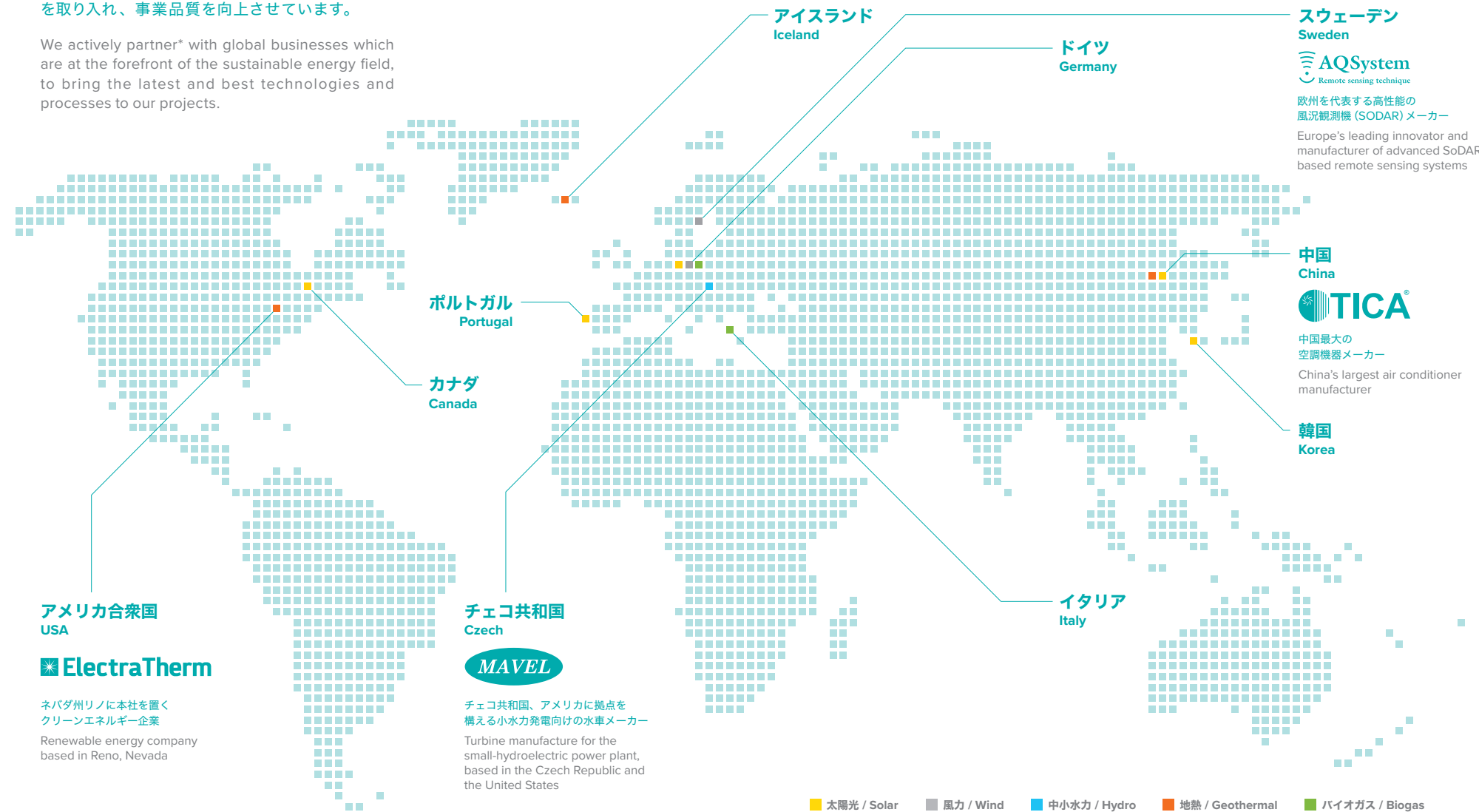


OVERSEAS PARTNERSHIPS

海外との提携

持続可能エネルギーに力を入れている先進的なグローバル企業と提携*し、常に最新のテクノロジーを取り入れ、事業品質を向上させています。

We actively partner* with global businesses which are at the forefront of the sustainable energy field, to bring the latest and best technologies and processes to our projects.



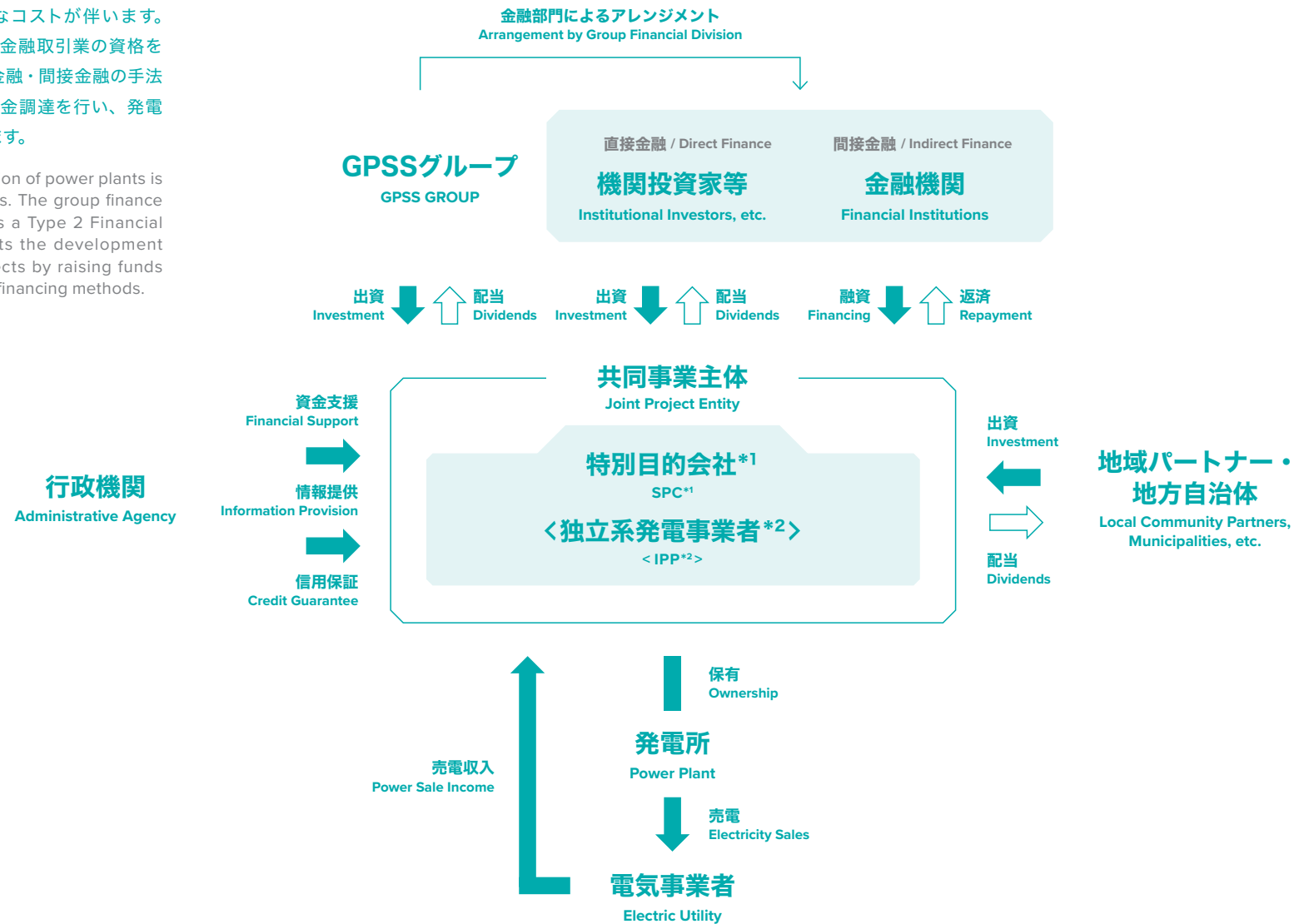
*2019年9月時点のデータです。また、提携予定先も含みます。
*Data as of September 2019. It also includes future business partners.

SUSTAINABLE FINANCE

資金調達

発電所の開発・建設には大きなコストが伴います。グループ内の金融部門は第二種金融取引業の資格を有しており、必要に応じて直接金融・間接金融の手法を使い分け、商用化のための資金調達を行い、発電事業の推進を円滑にサポートします。

The development and construction of power plants is a very capital-intensive business. The group finance division, which is registered as a Type 2 Financial Transaction Business, supports the development and commercialization of projects by raising funds through either direct or indirect financing methods.



*1: ある特別の事業を行うために設立された事業会社のこと
 *2: 発電設備を保有し、電力を卸売りする事業者。あるいはその事業
 *1: Special purpose company. A company established to conduct a specific business.
 *2: Independent Power Producer. An entity that owns facilities to generate electric power for sale to utilities, businesses and end users.

GPSS GROUP

私たちのグループについて

GPSSというグループ名には、持続可能エネルギーによる電力コストが既存の電力のコスト以下になる「グリッド・パリティ (Grid Parity)」を実現することによって、真に持続可能な社会 (Sustainable Society) を実現していくという、私たちのビジョンと願いが込められています。

Our group's name, GPSS, symbolizes our desire and vision to create a truly sustainable society through achieving "grid parity", where renewable energy costs are equal to or lower than traditional generation costs.

G rid
P arity for
S ustainable
S ociety

PHILOSOPHY

企業理念

私たちは、
個人の幸福追求と
社会的利益を
同時に達成します。

It is our belief that the pursuit
of individual happiness,
a thriving enterprise and
societal good can coexist
together.

OUR VALUES

価値・行動指針

多様性

Diversity

異なる文化や価値観、
相手の考えや自由をも尊重します。

We respect different cultures and values
as well as the opinions and freedom of others.

責任

Accountability

自発的に行動を起こし、責任を持ちます。
ステークホルダーの満足を追求します。

We act on our own initiative, while taking responsibility
for our actions. We strive to fulfill our commitments
to our stakeholders.

誠実

Integrity

約束を守ります。
隠し事をせず、真実を語ります。

We keep our word.
We are transparent and consistently honest.

独創性

Creativity

環境の変化に備えるため、
革新的かつ独創的であり続けます。

Anticipating change, we continue
to be innovative and creative.

BRAND IDENTITY

GPSSブランドについて

太陽光・地熱・風力・中小水力・バイオガス
+ WTP。GPSSが取り組む持続可能エネルギー
事業は、この5つの領域から成り立っています。

当シンボルでは、その5つのエネルギーが
集まり、一つの結晶となる様子を表現して
います。各辺から力強く中心に向かう要素は、
「地域の皆様と一丸となって共通のゴールへ
向かう」「共同事業者として地域と同じ船に
乗り、持続可能な社会の実現を目指す」という
グループの信念を表しています。

Solar, Geothermal, Wind, Hydro, and Biogas
+ WTP. Our energy comes from 5 sustainable
sources.

Our symbol is an expression of these five
energies combining into a single crystal. The
elements are drawn in towards the center
symbolizing our group philosophy of “Oneness
with the community, towards a common
goal”, and “A sense of shared destiny with
our partners in striving towards a sustainable
society.”

グループのシンボルカラーの GPSS グリーンは、エコロジカルで
力強く、またユニークで先進的なグループのイメージを反映して
います。

The color “GPSS green” reflects the image of ecology,
strength, uniqueness, and innovation of our group.



MESSAGE

メッセージ

**いま、私たちは
エネルギー革命の真っ只中にいます。**

世界では、化石燃料から持続可能なエネルギー
への移行が着実に進んでいます。日本では、東
日本大震災の後、ようやく再生可能エネルギー
の普及を促進するために、固定価格買い取り
制度 (FIT) が導入されました。しかしながら、
経済産業省の2030年の日本の電源構成の
目標は、再生可能エネルギーが22～24%と、
その目標さえ達成されるか怪しい状況です。

日本のエネルギー自給率は、わずか8%。残りの
92%を輸入に依存している化石燃料は、将来
必ず消滅します。そして化石燃料は市場価格が
不安定だけでなく、為替にも大きく左右され
ます。日本の国の借金がGDPの200%を超えた
現実を踏まえると、日本ほどエネルギーの自給
が必要な国はないでしょう。ほぼ無限にある
持続可能なエネルギーにシフトすることが急務
なのです。

私たちは、持続可能な社会を目指しています。
GPSSというグループ名には、再生可能エネ
ルギーのコストが化石燃料よりも安価になる「グ

リッド・パリティ」を達成することで、持続可能
な社会を作る、という思いが込められています。

そして私たちには、もうひとつの使命があり
ます。それは幸福なグループを作ることです。私
は世界100か国以上の旅をして、人々が幸せに
なりやすい社会と、そうでない社会があること
に気が付きました。幸福度の高い社会は、個人
の自由が最大限に尊重されるべく多様な価値観
が認められています。だから私たちは、多様性
をととも重視しています。個性が最大限に発揮
されることで、よりクリエイティブで、幸せな
個人が増えていきます。

個性あふれる社員が持続可能な社会のために
努力することで、GPSS では、個人の幸福追求
と社会的な利益を、同時に達成することが可能
となってくるのです。

GPSSホールディングス株式会社 目崎雅昭

**We are now
in the middle of an energy revolution.**

Globally, the transition from fossil fuels to
sustainable energy is progressing steadily.
After the nuclear accident in Fukushima, a
Feed-in Tariff (FIT) system was introduced in
order to promote the spread of renewable
energy in Japan. However, the Ministry of
Economy, Trade and Industry's 2030 target
for Japan's power supply is only 22-24% for
renewable energy, and it is doubtful that even
that goal will be achieved.

Japan's energy self-sufficiency rate is only
8%. For the remaining 92%, Japan relies
on imports of fossil fuels that will surely
disappear in the future. Fossil fuel prices
are not only unstable but also greatly
affected by the exchange rate. Given that
Japan's debt already exceeds 200% of
GDP, sustainable energy is the only path
to energy self-sufficiency. That is why it is
urgent we shift to a future based around
almost limitless sustainable energy sources.

Our goal is to move to a fully sustainable
society. The group's name, GPSS, symbolizes
our desire to create a sustainable society
through achieving “grid parity”, where

renewable energy costs are lower than fossil
fuels.

We have another mission. That is, to make
a happy group. I traveled through over 100
countries around the world, and I realized that
there are societies where people are likely
to be happy and societies where they are
not. In a happy society, individual freedom is
maximized, and diverse values are respected.
At GPSS we place great emphasis on
diversity. By allowing people to express their
individuality, we cultivate a more creative and
happy environment.

When employees can express their own
individual personalities in pursuit of a
sustainable society, it enables them to
simultaneously pursue personal well-being
and societal good.

GPSS Holdings Inc. MASA AKI MEZAKI

OUR CSR ACTIVITIES

CSRの取り組み

地域の持続可能性を探る一貫として、さまざまな地域の方々と実際に触れ合い、地域社会の発展に貢献できるよう努めています。

Consistent with our vision for sustainable local communities, we try to contribute to their development by actively engaging with the people of various regions.

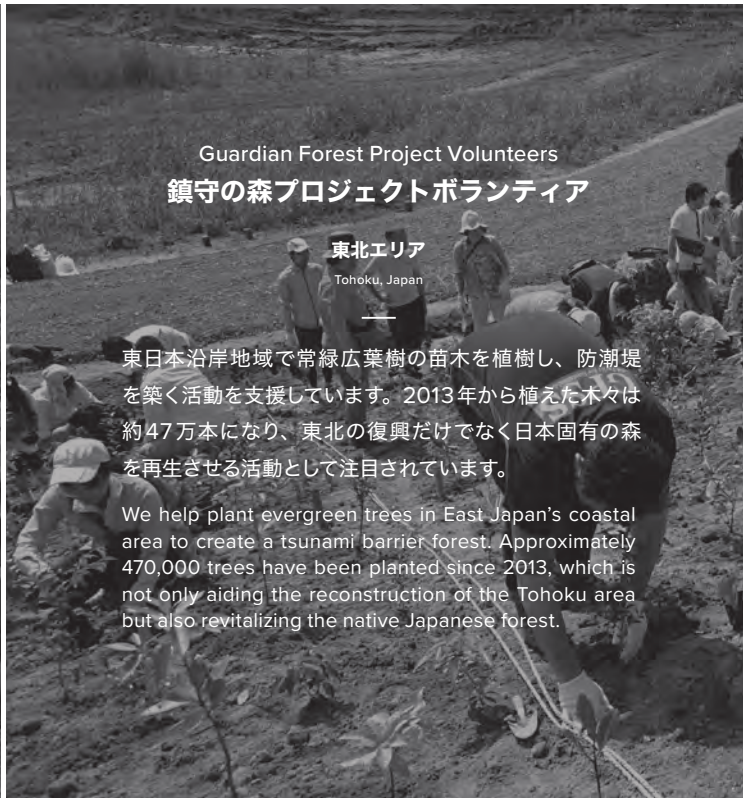


Rice Field Maintenance Volunteers
水田維持ボランティア

熊本県南阿蘇村
Minami-Aso Village, Kumamoto, Japan

高齢化で農業従事者が減り荒廃する水田が増えるなか、水源としても有名な南阿蘇の環境を守ろうと有志を中心にボランティアが集まり始まった活動です。田植えから稲刈りまで、継続的に関わっています。

We are regularly involved in rice planting and harvesting. Volunteers from our company gather to help protect the environment of Minami-Aso. We feel compelled to act after observing the decreasing number of farmers as the population ages and the degradation of paddy fields.

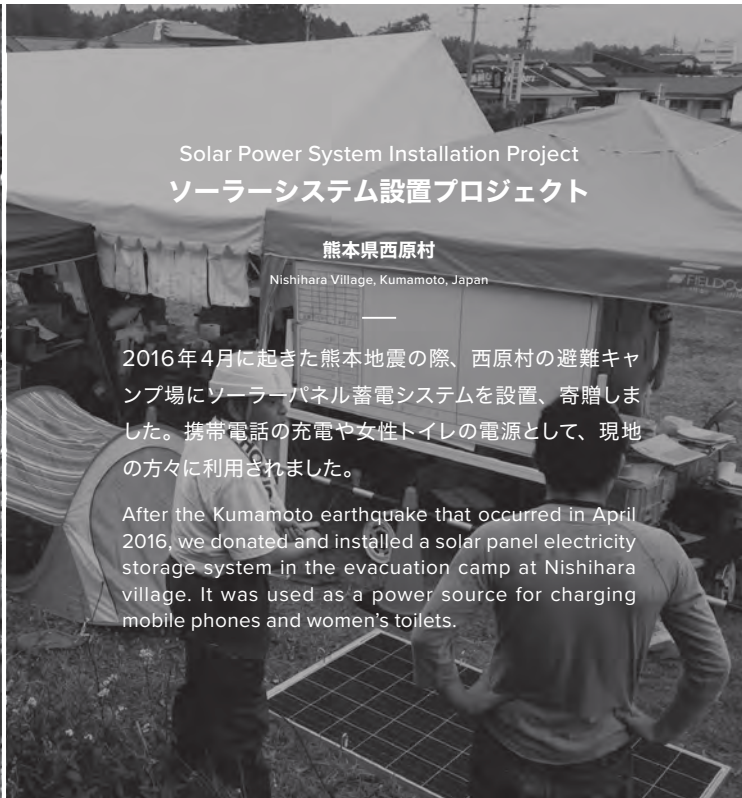


Guardian Forest Project Volunteers
鎮守の森プロジェクトボランティア

東北エリア
Tohoku, Japan

東日本沿岸地域で常緑広葉樹の苗木を植樹し、防潮堤を築く活動を支援しています。2013年から植えた木々は約47万本になり、東北の復興だけでなく日本固有の森を再生させる活動として注目されています。

We help plant evergreen trees in East Japan's coastal area to create a tsunami barrier forest. Approximately 470,000 trees have been planted since 2013, which is not only aiding the reconstruction of the Tohoku area but also revitalizing the native Japanese forest.



Solar Power System Installation Project
ソーラーシステム設置プロジェクト

熊本県西原村
Nishihara Village, Kumamoto, Japan

2016年4月に起きた熊本地震の際、西原村の避難キャンプ場にソーラーパネル蓄電システムを設置、寄贈しました。携帯電話の充電や女性トイレの電源として、現地の方々に利用されました。

After the Kumamoto earthquake that occurred in April 2016, we donated and installed a solar panel electricity storage system in the evacuation camp at Nishihara village. It was used as a power source for charging mobile phones and women's toilets.

DEVELOPMENT TRACK RECORD

開発実績

ステータス
Status

開発中
In Development

建設済*
Delivered*

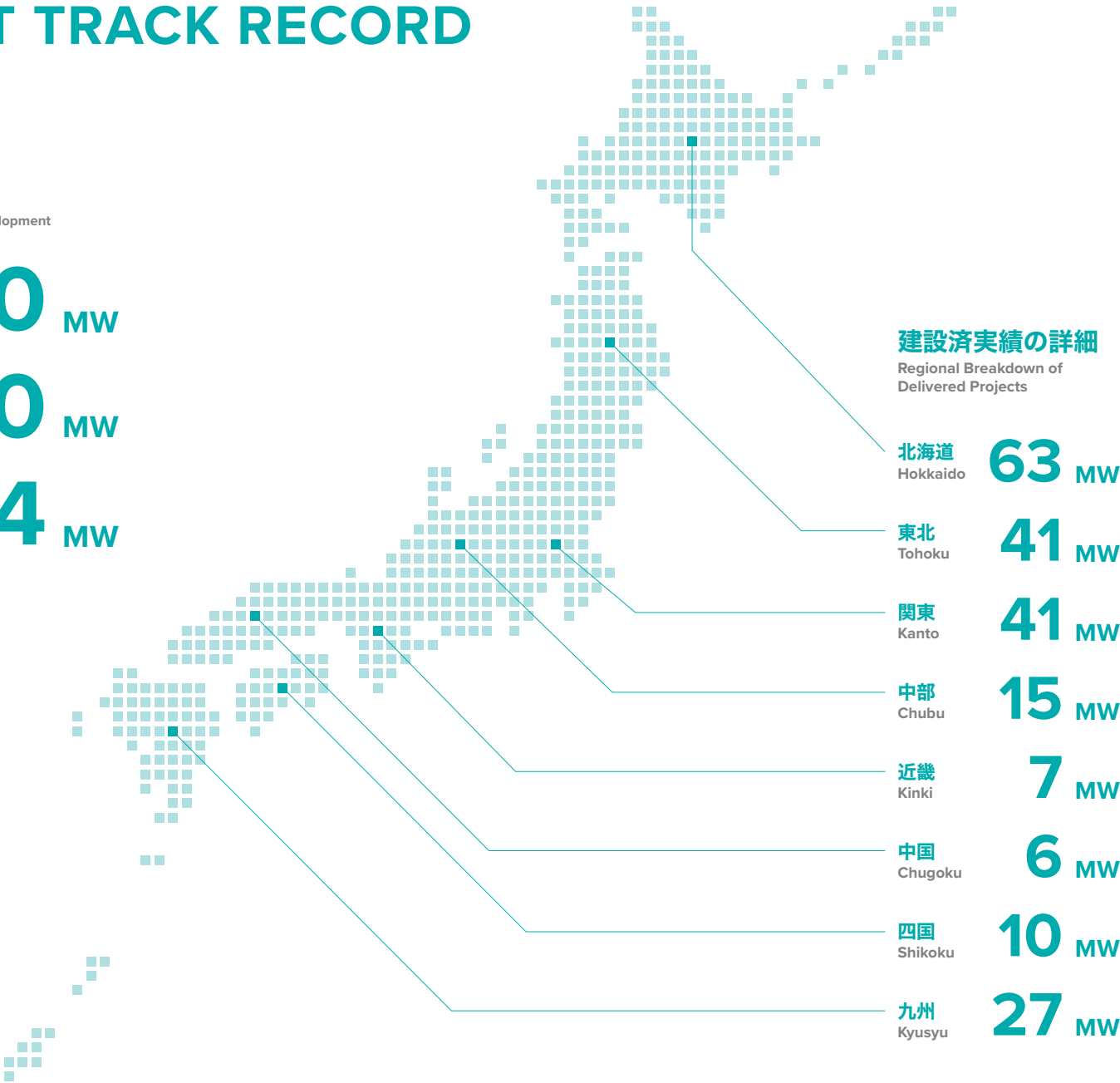
自社保有発電所
Power Plants Owned

開発MW数
Megawatts in Development

500 MW

210 MW

134 MW



建設済実績の詳細
Regional Breakdown of
Delivered Projects

北海道
Hokkaido

63 MW

東北
Tohoku

41 MW

関東
Kanto

41 MW

中部
Chubu

15 MW

近畿
Kinki

7 MW

中国
Chugoku

6 MW

四国
Shikoku

10 MW

九州
Kyusyu

27 MW

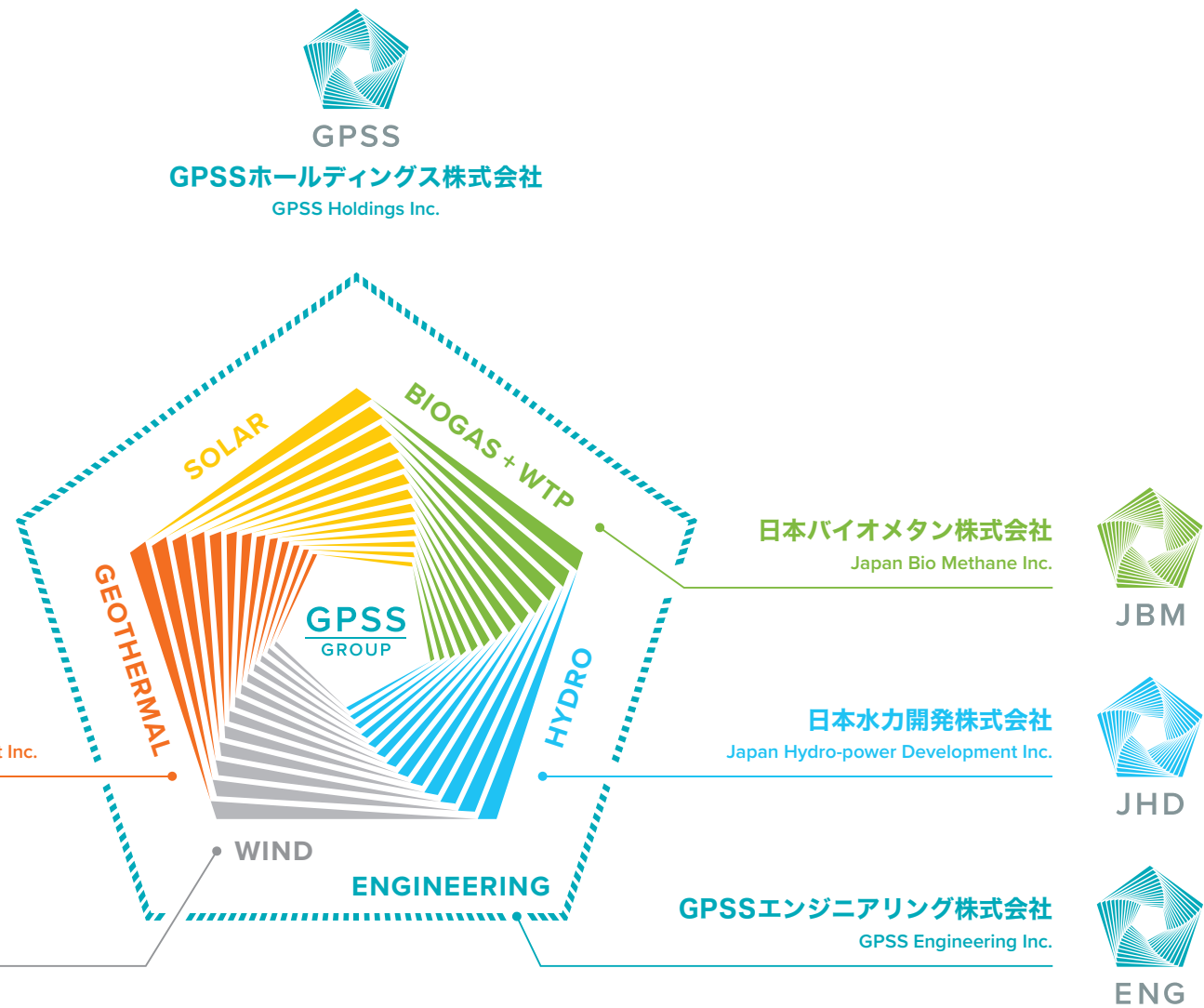
* 2019年9月時点のデータです。また、2021年時点で完工予定の発電所を含みます。
* Data as of September 2019, including projects scheduled to be completed by 2021.

GPSS GROUP

GPSSグループについて

GPSSグループは、各事業会社の専門性と持続可能な5つの電源を組み合わせることでグループシナジーを発揮した事業展開を実現しています。

GPSS Group combines the expertise of each operating company with five sustainable power sources to realize business development that demonstrates group synergies.



GPSSグループ概要

主な事業内容 持続可能エネルギー開発及び投資事業、投資家向けデューデリジェンスサービス、大規模IPP向け発電モニタリングサービス
グループ従業員数 160名（2019年9月末時点）*
グループ国内事業所 5カ所*

GPSSホールディングス株式会社について

資本金 100百万円
代表取締役社長 目崎雅昭

沿革

2012年10月 日本メガソーラー整備事業株式会社 設立
2015年 3月 株式会社地熱開発 設立
2016年 9月 日本風力サービス株式会社 設立
2017年 4月 「日本メガソーラー整備事業株式会社」をGPSSホールディングス株式会社に商号変更
2017年12月 GPSSエンジニアリング株式会社 設立
2017年12月 日本水力開発株式会社 設立
2018年10月 日本バイオメタン株式会社 設立

資格保有者数*

電験一種 1名
電験二種 3名
電験三種 8名
1級電気工事施工管理技士 8名
1級土木施工管理技士 6名
1級管工事施工管理技士 2名
第一種電気工事士 9名
第二種電気工事士 12名
一級ボイラー技士 3名
二級ボイラー技士 2名

GROUP PROFILE

Core business Sustainable energy development and investment business, Investor due to diligence services, Monitoring service for large IPP
Number of group employees 160 (as of the end of September 2019)*
Number of group locations in Japan 5 offices*

ABOUT GPSS HOLDINGS INC.

Capital 100 million yen
CEO Masaaki Mezaki

HISTORY

Oct 2012 Nihon Mega Solar Maintenance Business established
Mar 2015 Geothermal Development & Investment Inc. established
Sep 2016 Japan Wind-power Service Inc. established
Apr 2017 The company name was changed (Nihon Mega Solar Maintenance Business > GPSS Holdings Inc.)
Dec 2017 GPSS Engineering Inc. established
Dec 2017 Japan Hydro-power Development Inc. established
Oct 2018 Japan Bio Methane Inc. established

CERTIFICATE HOLDERS*

First-class electric chief engineer's examination 1
Second-class electric chief engineer's examination 3
Third-class electric chief engineer's examination 8
First-class electrical construction management engineer 8
First-class civil engineering construction management engineer 6
First-class piping works construction management engineer 2
Class one electrician 9
Class two electrician 12
Class one boiler 3
Class two boiler 2